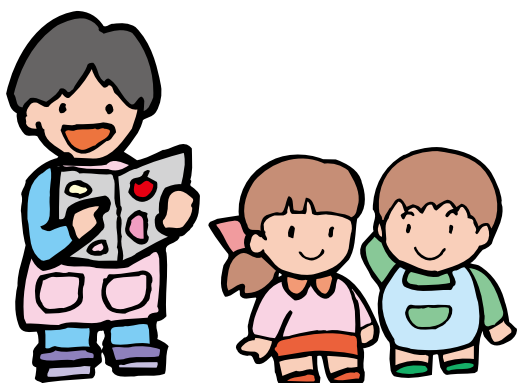


平成 22 年度の保育料について



お問い合わせ先

保健福祉課

財部 ☎ 0986-72-0936

末吉 ☎ 0986-76-8807

大隅 ☎ 099-482-5925

■ 平成 22 年度の保育料一覧（月額）

階層区分		1	2-1	2-2	3-1	3-2	4	5	6・7・8
定義	生活保護世帯	前年度分の市町村民税非課税世帯			前年度分の市町村民税課税世帯（所得税非課税世帯）		1階層を除き、前年分の所得税課税世帯であって、その所得税の額が下記の区分に該当する世帯		
		母子・父子障害等	左記以外	母子・父子障害等	左記以外	40,000円未満	40,000円以上	103,000円以上	
3歳未満児	全額	0円	0円	9,000円	18,500円	19,500円	30,000円	35,000円	
	1/2額	0円	0円	4,500円	9,250円	9,750円	15,000円	17,500円	
3歳以上児	全額	0円	0円	6,000円	15,500円	16,500円	27,000円	32,000円	
	1/2額	0円	0円	3,000円	7,750円	8,250円	13,500円	16,000円	

※入所児童の1人目は全額、入所児童の2人目は1/2額、入所児童の3人目以降は無料になります。

■ 保育料納入日及び口座振替日

月	納入日(振替日)	月	納入日(振替日)	月	納入日(振替日)	月	納入日(振替日)
4月	4月30日(金)	7月	8月2日(月)	10月	11月1日(月)	1月	1月31日(月)
5月	5月31日(月)	8月	8月31日(火)	11月	11月30日(火)	2月	2月28日(月)
6月	6月30日(水)	9月	9月30日(木)	12月	12月27日(月)	3月	3月31日(木)